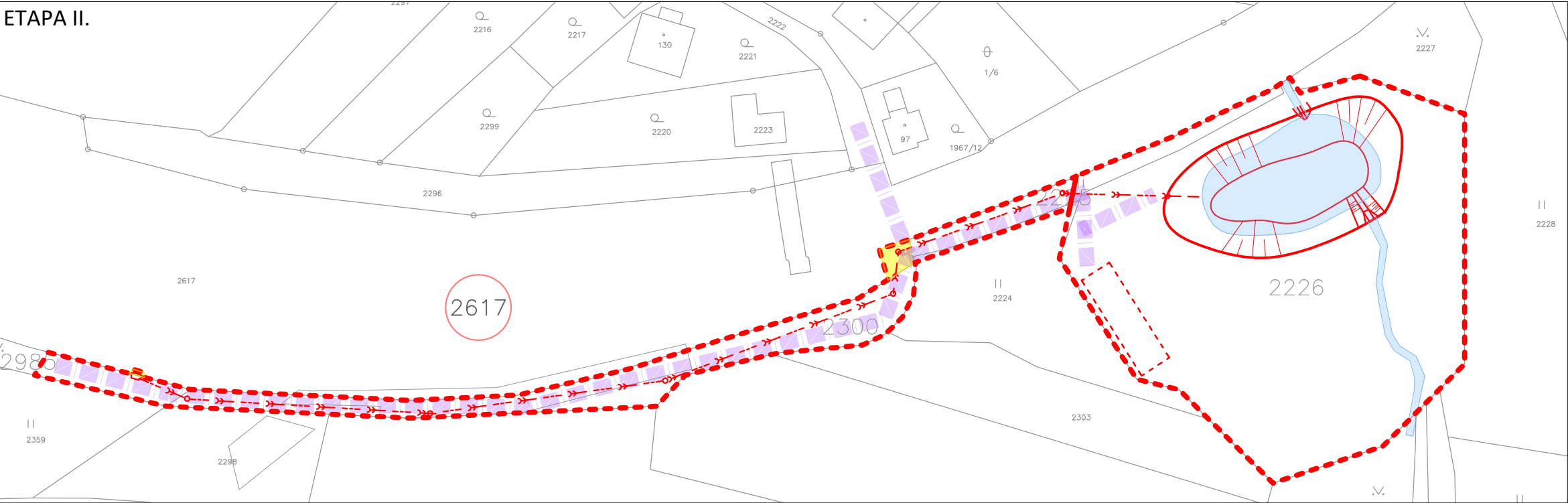


Souhlasíme dle §184a stavebního zákona s umístěním a provedením stavebního záměru "Realizace společných zařízení Pokřikov - I. etapa, II. etapa " na pozemku par.č. 2617 v k.ú. Pokřikov.


Vlastníci pozemku:
Česká republika, Správa železnic, státní organizace
Dlážděná 1003/7, Nové Město, 110 00 Praha 1
8. 10. 2021
Dne:
Budou splněny podmínky souhrnného stanoviska ke společnému řízení
čj. 26938/2021-SŽ-OŘ HKR-OTE
Podpis:(Správa železnic)
IČO: 709 94 234



- LEGENDA:
- NÁVHR
 - VODNÍ HLADINA
 - TRVALE DOTČENÝ POZEMEK SPRÁVY ŽELEZNIC
 - TRVALÝ ZÁBOR
 - DOČASNÝ ZÁBOR - STAVENIŠTĚ
 - PŘÍSTUPOVÉ TRASY
 - TRVALE DOTČENÉ POZEMKY K.Ú. POKŘIKOV VE SPRÁVĚ SPRÁVY ŽELEZNIC
 - 80 KATASTRÁLNÍ MAPA

Seznam dotčených pozemků v k.ú. Pokřikov

Parcelní číslo	Druh pozemku	Způsob využití pozemku	Výměra [m²]	LV	Vlastník	Adresa	Plocha trvalého záboru (m²)	Etapa
2617	ostaní plocha	dráha	82870	94	Česká republika, Správa železnic, státní organizace	Dlážděná 1003/7, Nové Město, 11000 Praha 1	612	I.
2617	ostaní plocha	dráha	82870	94	Česká republika, Správa železnic, státní organizace	Dlážděná 1003/7, Nové Město, 11000 Praha 1	35	II.



VODOHOSPODÁŘSKÝ ROZVOJ A VÝSTAVBA a.s.
Nábřeží 4
150 56 Praha 5
DIVIZE 06

VÝŠKOPISNÝ SYSTÉM: BpV
POLOHOPISNÝ SYSTÉM: S-JTSK
Verze

Navrhl
ING. ANNA ŽOHOVÁ

Odp. projektant
ING. V. KOTEROVÁ

Techn. kontrola
ING. PAVEL MENHARD

Kraj
Pardubický

Obec
Pokřikov

Investor
Státní pozemkový úřad

K.ú.
Pokřikov

Realizace společných zařízení Pokřikov - I. etapa, II. etapa
C. Situační výkresy
Katastrální situační výkres - SŽ

Soubor
Pokřikov_vlastnici.dwg

Formát
2xA4

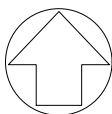
Datum
6/2021

Stupeň
DSP+DPS

Zakázka
4942/006

Měřítko
1:1000

Č. výkresu


Paré

Ověřovací doložka změny datového formátu dokumentu podle § 69a zákona č. 499/2004 Sb.

Doložka číslo: 2009346

Původní datový formát: application/pdf

UUID původní komponenty: 66f9baae-3448-4b35-bb7d-43989e7197f9

Jméno a příjmení osoby, která změnu formátu dokumentu provedla:

System ERMS (zpracovatel dokumentu Šárka TEPLÁ)

Subjekt, který změnu formátu provedl: Správa železnic, státní organizace

Datum vyhotovení ověřovací doložky: 08.10.2021 07:41:05



7ebf71b4-5b5f-472b-8857-63669557a9d9